

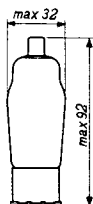
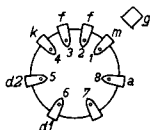
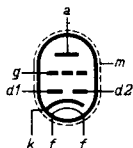
DUODIODE-TRIODE for use as A.F. amplifier
 DUODIODE-TRIODE pour utilisation en amplificatrice B.F.
 DUODIODE-TRIODE zur Verwendung als N.F.- Verstärker

Heating : indirect by A.C. or D.C.;
 parallel or series supply
 Chauffage: indirect par C.A. ou C.C.;
 alimentation en parallèle
 ou en série
 Heizung : indirekt durch Wechsel-
 oder Gleichstrom; Serien-
 oder Parallelspeisung

$V_f = 6,3 \text{ V}$

$I_f = 0,2 \text{ A}$

Dimensions in mm
 Dimensions en mm
 Abmessungen in mm



Base, culot, Sockel: P

Capacitances
 Capacités
 Kapazitäten

$C_{d1} = 1,9 \text{ pF}$

$C_{d2} = 2,5 \text{ pF}$

$C_{d1d2} < 0,5 \text{ pF}$

$C_{d1g} < 0,005 \text{ pF}$

$C_{d2g} < 0,005 \text{ pF}$

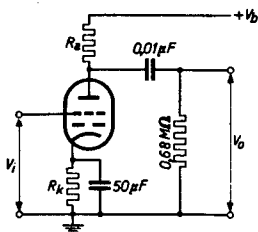
Typical characteristics
 Caractéristiques types
 Kenndaten

V_a	=	100	200	275	V
I_a	=	2	4	5	mA
V_g	=	-2,1	-4,3	-6,25	V
μ	=	30	30	30	
S	=	1,6	2,0	2,0	mA/V
R_i	=	19	15	15	k Ω

Operating characteristics as A.F. amplifier with resistance coupling

Caractéristiques d'utilisation en amplificatrice B.F. à couplage par résistances

Betriebsdaten als widerstandsgekoppelter N.F.-Verstärker



R_a (M Ω)	V_b (V)	R_k (k Ω)	I_a (mA)	V_0 $\frac{V_0}{V_i}$	dt_{tot} (%) ($V_0=10 V_{eff}$)	dt_{tot} (%) ($V_0=5 V_{eff}$)
0,2	300	4	0,9	26	< 1	< 1
0,2	250	4	0,75	26	< 1	< 1
0,2	200	12,5	0,35	22	1,8	< 1
0,2	100	12,5	0,20	19	4,6	1
0,05	300	2	2,3	22	< 1	< 1
0,05	250	2	1,8	22	< 1	< 1
0,05	200	6	0,8	19	3,2	1,5
0,05	100	6	0,4	17	7,0	1,6

Limiting values

Caractéristiques limites

Grenzdaten

V_{ao}	= max.	550 V	R_g	= max.	1 M Ω ²⁾
V_a	= max.	300 V	R_{kf}	= max.	20 k Ω
W_a	= max.	1,5 W	V_{kf}	= max.	75 V
I_k	= max.	10 mA	$V_d invp$	= max.	350 V
$V_g(I_g=+0,3 \mu A)$	= max.	-1,3 V	I_d	= max.	0,8 mA
R_g	= max.	1,5 M Ω ¹⁾	I_{dp}	= max.	5 mA

¹⁾ Automatic grid bias; Polarisation automatique; Automatische Gittervorspannung

²⁾ Fixed grid bias; Polarisation fixe; Feste Gittervorspannung.

PHILIPS



*Electronic
Tube*

HANDBOOK

page	EBC3 sheet	date
1	1	1953.04.04
2	2	1953.04.04
3	FP	1999.06.14